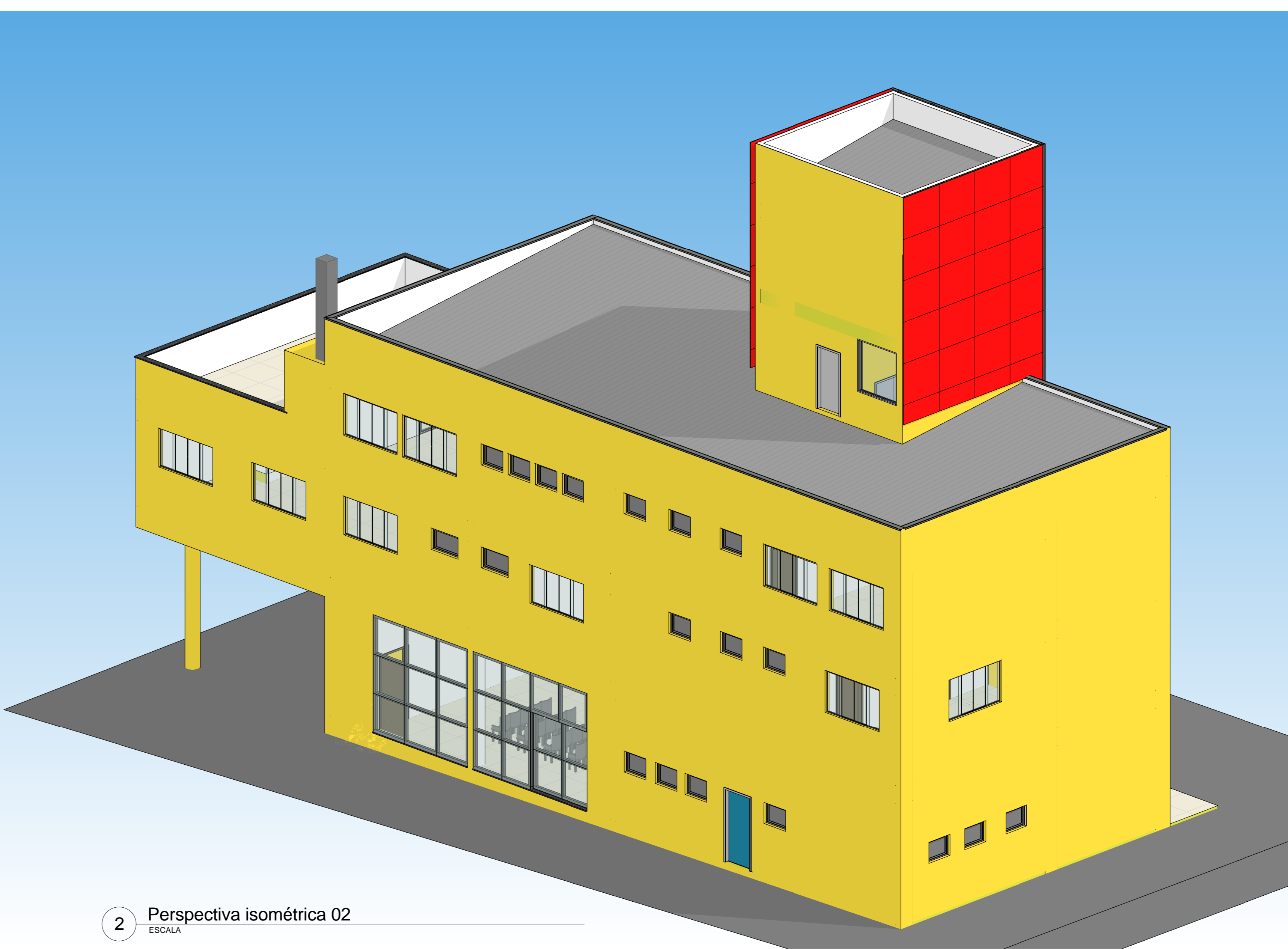
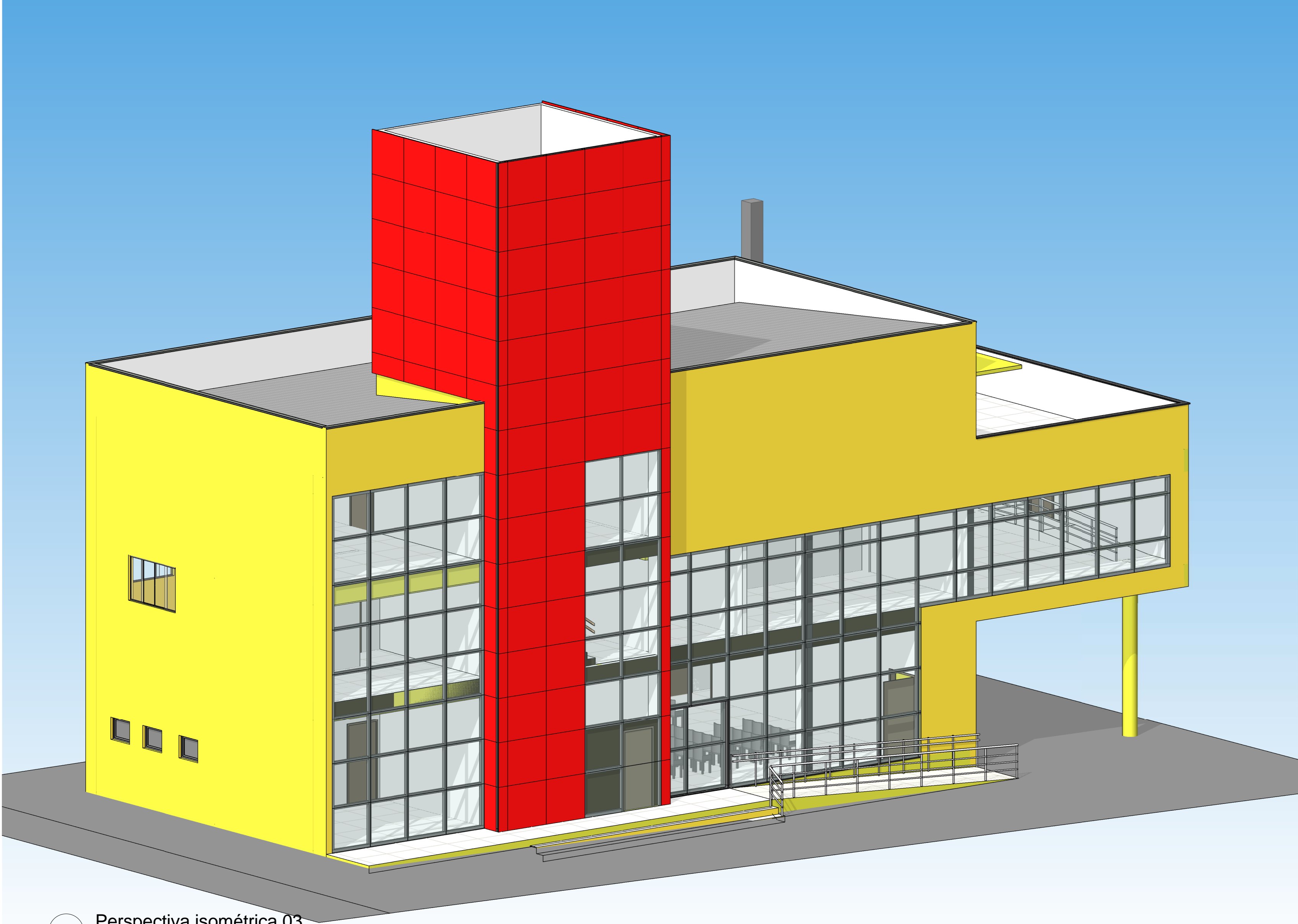


1 Perspectiva isométrica 01



2 Perspectiva isométrica 02



3 Perspectiva isométrica 03

1	Revisão 01 - Mudança na escada	07/2017	RCB
0	Emissão inicial	06/2017	RCB
REVISÃO	DESCRIÇÃO	DATA	RESPONSÁVEL
<div><div><div>AMFRI</div></div><div>ASSOCIAÇÃO DOS MUNICÍPIOS DA REGIÃO DA FOZ DO RIO ITAJAÍ Rua Luiz Lopes Gonzaga, nº 1655 - Bairro São Vicente - Itajaí/SC - CREA/SC nº 050968-0</div></div>			
<div><div>Estado de Santa Catarina Corpo de Bombeiros Militar</div></div>			
Data Junho/2017	Projeto ARQUITETÔNICO	Conteúdo da Folha	
Escala	AMPLIAÇÃO DO 7º B.B.M EM ITAJAÍ	Perspectivas	
Arquivo	Local Avenida Seta de Setembrino, 1878 Bairro Fazenda - Itajaí/SC	Áreas	
Desenho Dyego dos Santos	7º Batalhão de Bombeiro Militar em Itajaí / SC	Projeto	
ART			
Folha 08/08	Comandante do 7º B.B.M.	Marcelo Garcia	
		Arquiteto e Urbanista CAU A44684-0	