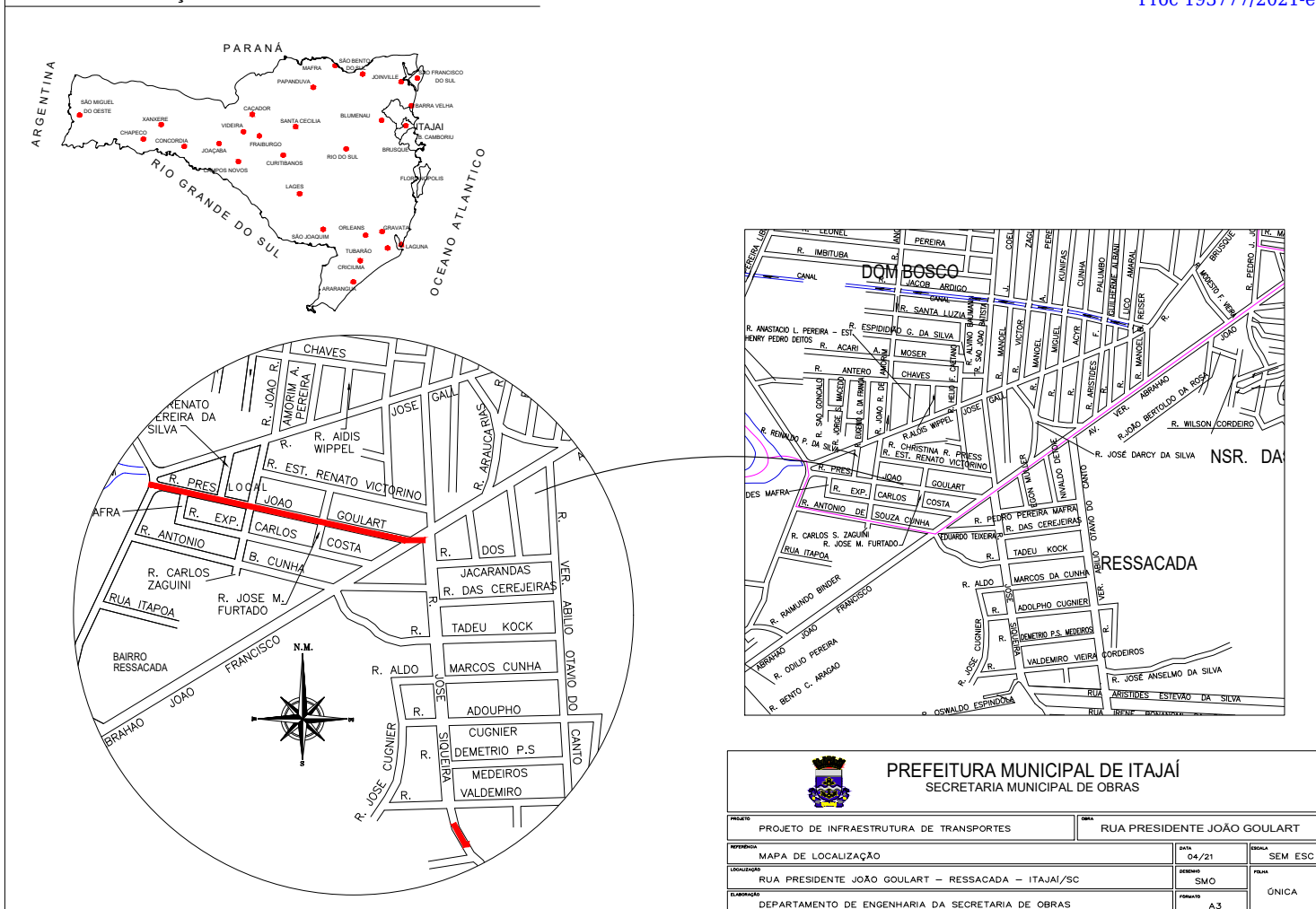
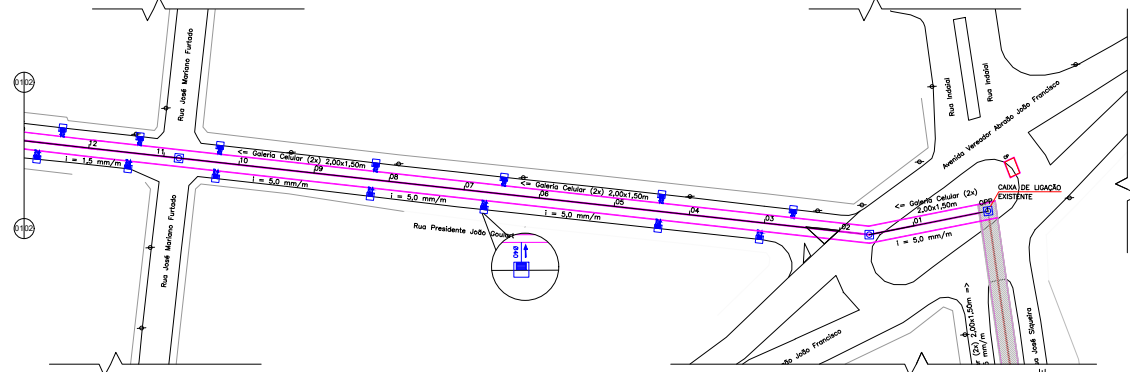


MAPA DE SITUAÇÃO

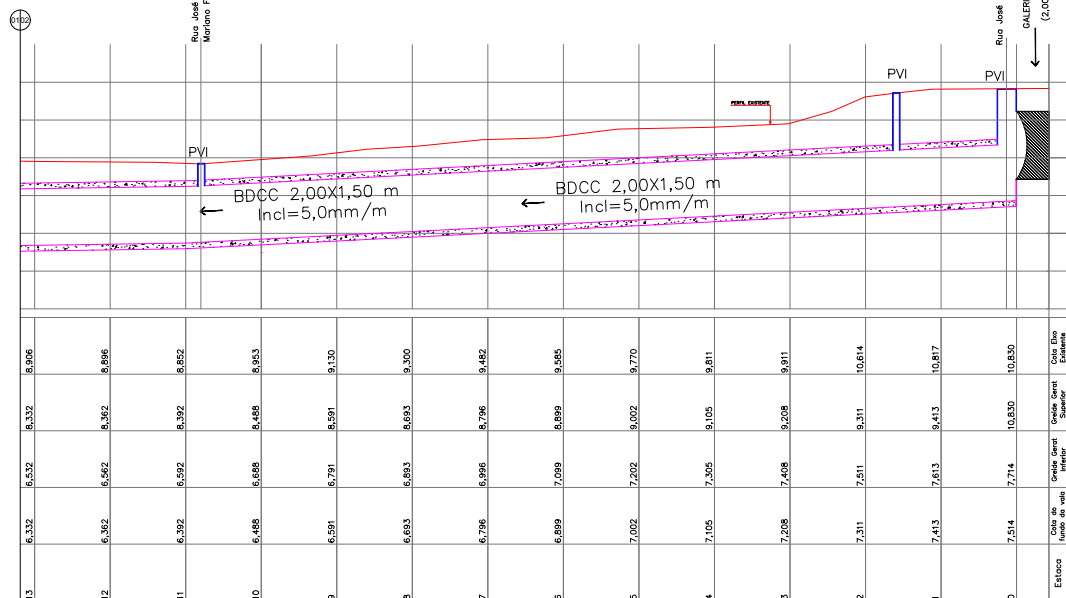


PREFEITURA MUNICIPAL DE ITAJAÍ SECRETARIA MUNICIPAL DE OBRAS

PROJETO DE INFRAESTRUTURA DE TRANSPORTES		RUA PRESIDENTE JOÃO GOULART	
REFERÊNCIA	MAPA DE LOCALIZAÇÃO	DATA	04/21
LOCALIZAÇÃO	RUA PRESIDENTE JOÃO GOULART – RESSACADA – ITAJAÍ/SC	DESENHO	SMO
ELABORAÇÃO	DEPARTAMENTO DE ENGENHARIA DA SECRETARIA DE OBRAS	FORMATO	A3
		ESCALA	SEM ESC
			ÚNICA



DRENAGEM



PERFIL LONGITUDINAL

Rua Presidente João Goulart Avenida Vereador Abraão João Francisco

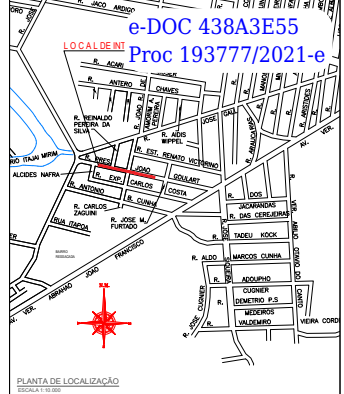
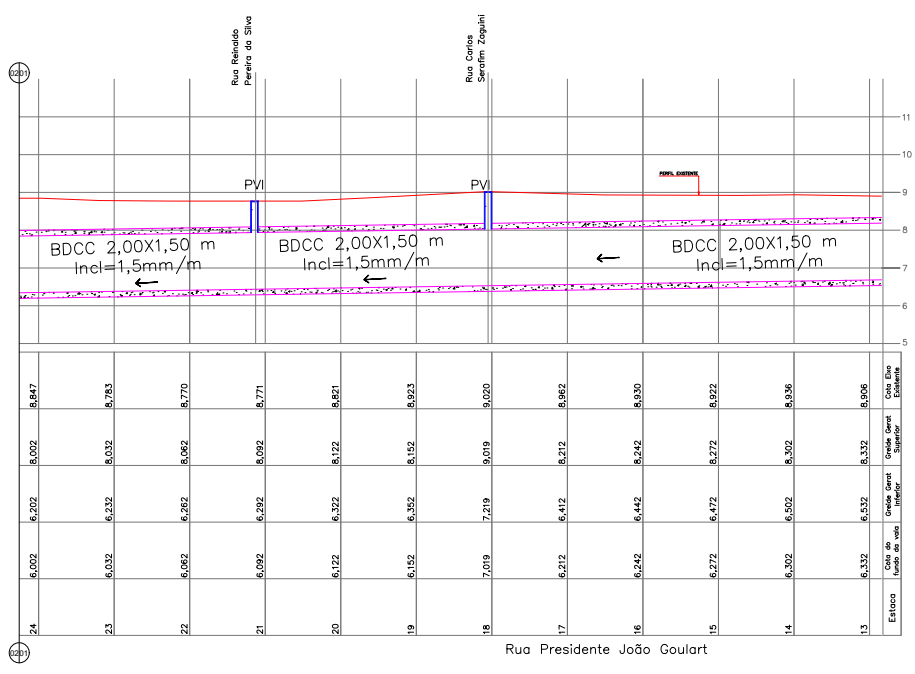
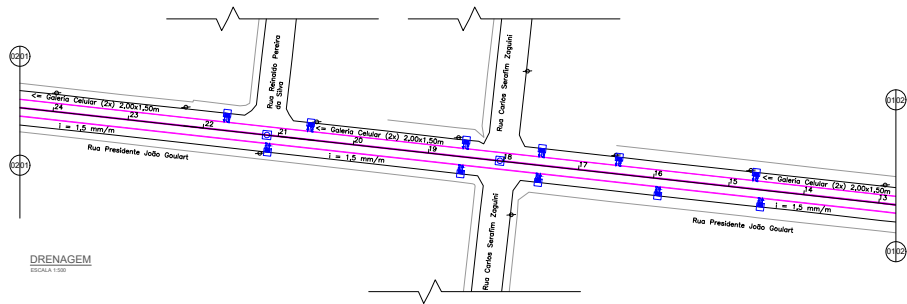


PLANTA DE LOCALIZAÇÃO

LEGENDA

- TUBO PROJETADO
- CAIXA COLETORA PROJETADA
- CHAMINÉ DE ACESSO PARA MANUTENÇÃO
- MEIO FIO EXISTENTE
- GALERIA CELULAR EXISTENTE
- GALERIA CELULAR PROJETADA (2x) 2,00x1,50m
- EDIFICAÇÃO
- MURO/CERCA
- POSTE DE ILUMINAÇÃO

PREFEITURA MUNICIPAL DE ITAJAÍ SECRETARIA MUNICIPAL DE OBRAS	
PROJETO DE INFRAESTRUTURA DE TRANSPORTES	
PLANTA BAIXA E PERFIL LONGITUDINAL DE DRENAGEM	
RUA PRESIDENTE JOÃO GOULART - RESSACAÇA - ITAJAÍ/SC	DATA: 01/09
DEPARTAMENTO DE ENGENHARIA DA SECRETARIA DE OBRAS	DESenhado por:



PLANTA DE LOCALIZAÇÃO
USC-411-1100

LEGENDA

- TUBO PROJETADO
- CAIXA COLETORA PROJETADA
- CHAMINÉ DE ACESSO PARA MANUTENÇÃO
- MEIO FIO EXISTENTE
- GALERIA CELULAR EXISTENTE
- GALERIA CELULAR PROJETADA (2x) 2,00x1,50m
- EDIFICAÇÃO
- MURO/CERCA
- POSTE DE ILUMINAÇÃO

PREFEITURA MUNICIPAL DE ITAJAÍ
SECRETARIA MUNICIPAL DE OBRAS

PROJETO DE INFRAESTRUTURA DE TRANSPORTES RUA PRESIDENTE JOÃO GOULART

PLANTA BACIA E PERFIL LONGITUDINAL DE DRENAGEM

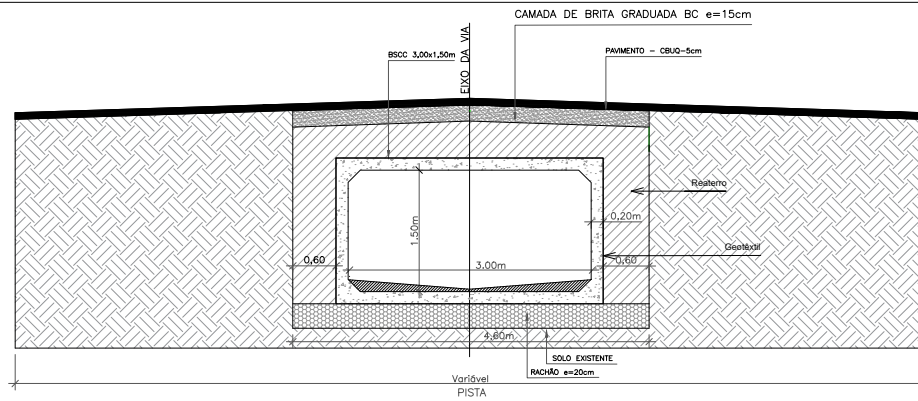
RUA PRESIDENTE JOÃO GOULART - RESSACAÇA - ITAJAÍ/SC

DEPARTAMENTO DE ENGENHARIA DA SECRETARIA DE OBRAS

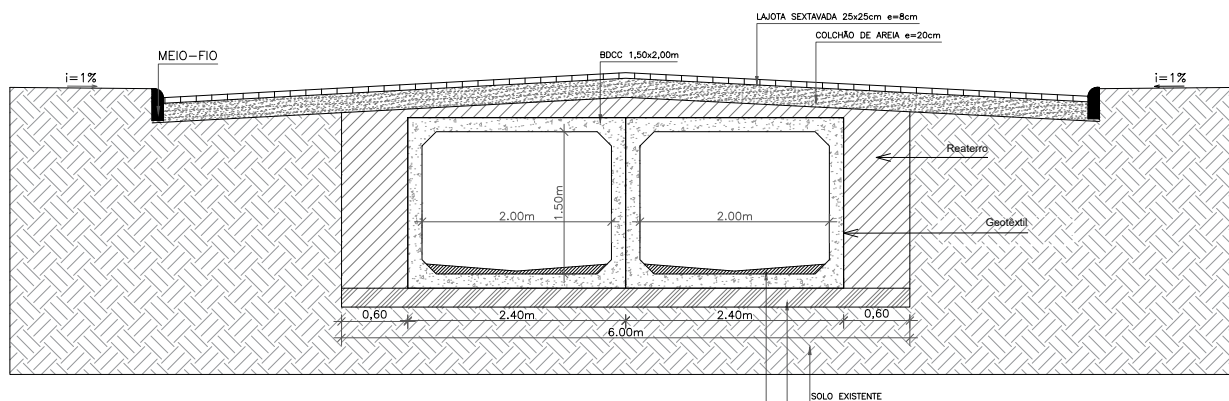
PROJETO **REVISÃO** **APPROVAÇÃO**

PROJETO **REVISÃO** **APPROVAÇÃO**

PROJETO **REVISÃO** **APPROVAÇÃO**



Rua José Siqueira - Seção tipo BSCC 3,00x1,50m - Estaca OPP + 9,30m à 01+16,20m

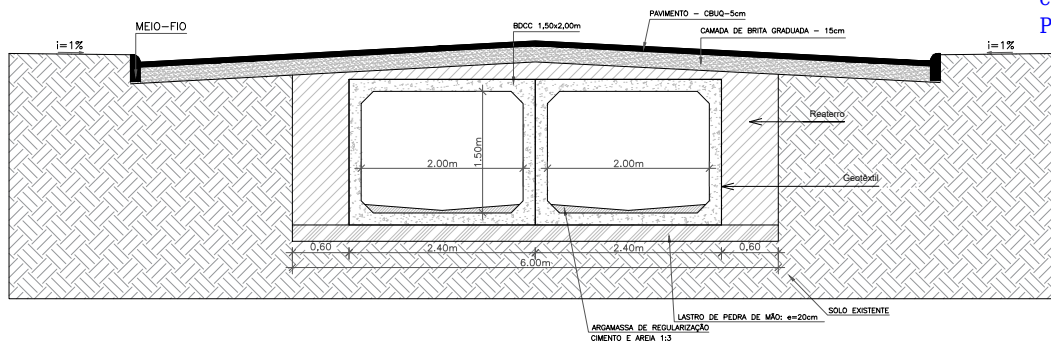


Rua Presidente João Goulart - Seção tipo BDCC 2,00x1,50 - Estaca 03 à 27+1,80m

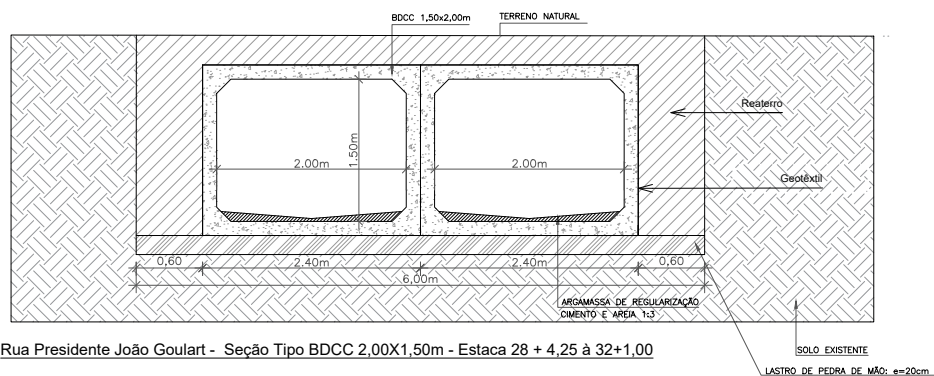


PREFEITURA MUNICIPAL DE ITAJAÍ
SECRETARIA MUNICIPAL DE OBRAS

PROJETO		REFERÊNCIA	
PROJETO DE INFRAESTRUTURA DE TRANSPORTES		GALERIAS	
OBRA	DATA	FOLHA INDICADA	
SEÇÕES TRANSVERSAIS	04/21		
LOCALIZAÇÃO	DESENHO		
RUA PRESIDENTE JOÃO GOULART - RESSACADA - ITAJAÍ/SC	SMO		
ELABORAÇÃO	FORMATO		
DEPARTAMENTO DE ENGENHARIA DA SECRETARIA DE OBRAS	A3	01/08	



Rua Presidente João Goulart - Seção tipo BDC 2,00X1,50 - Estaca 01+8,0 à 03 e 27+1,80 à 28+4,25

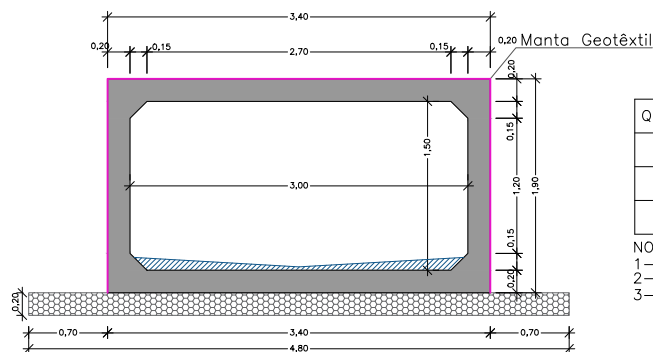


Rua Presidente João Goulart - Seção Tipo BDC 2,00X1,50m - Estaca 28 + 4,25 à 32+1,00



PREFEITURA MUNICIPAL DE ITAJAÍ
SECRETARIA MUNICIPAL DE OBRAS

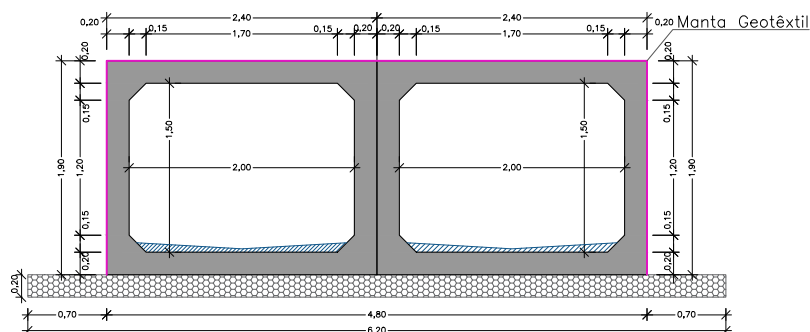
PROJETO DE INFRAESTRUTURA DE TRANSPORTES		GALERIAS	
SEÇÕES TRANSVERSAIS	DATA	04/21	ESCALA INDICADA
LOCALIZAÇÃO	DESENHO	SMO	FOLHA
ELABORAÇÃO	FORMATO	A3	02/08
DEPARTAMENTO DE ENGENHARIA DA SECRETARIA DE OBRAS			



BSCC 1,5x3,0m - FORMA
Esc. 1/25

QUANTIDADES DE SERVIÇO PARA UM METRO LINEAR		
FORMA	m2	19,60
CONCRETO	m3	1,98
LASTRO	m3	0,96

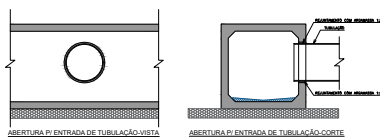
NOTAS:
1-CONCRETO $f_{ck}=20MPa$.
2-LASTRO: PEDRA DE MÃO
3-REAPROVEITAMENTO DE FORMAS 3x



BDCC 1,5x2,0m - FORMA
Esc. 1/25

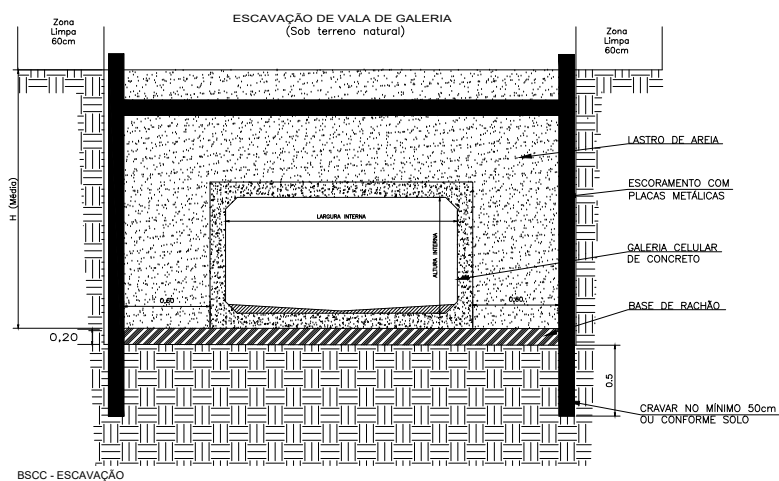
QUANTIDADES DE SERVIÇO PARA UM METRO LINEAR		
FORMA	m2	31,20
CONCRETO	m3	2,40
LASTRO	m3	1,24

NOTAS:
1-CONCRETO $f_{ck}=20MPa$.
2-LASTRO: PEDRA DE MÃO
3-REAPROVEITAMENTO DE FORMAS 3x

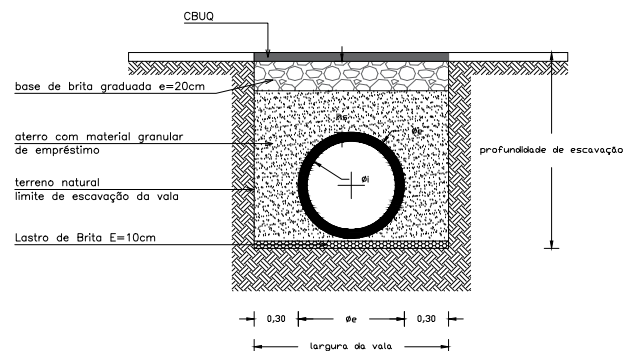


PREFEITURA MUNICIPAL DE ITAJAÍ
SECRETARIA MUNICIPAL DE OBRAS

PROJETO		REFERÊNCIA	
PROJETO DE INFRAESTRUTURA DE TRANSPORTES		GALERIAS	
OBRA	DETALHE DA GALERIA CELULAR DE CONCRETO	DATA	04/21
LOCALIZAÇÃO	RUA PRESIDENTE JOÃO GOULART - RESSACADA - ITAJAÍ/SC	DESENHO	SMO
ELABORAÇÃO	DEPARTAMENTO DE ENGENHARIA DA SECRETARIA DE OBRAS	FORMATO	A3
		FOLHA INDICADA	
		03/08	



ASSENTAMENTO DE TUBO DE CONCRETO

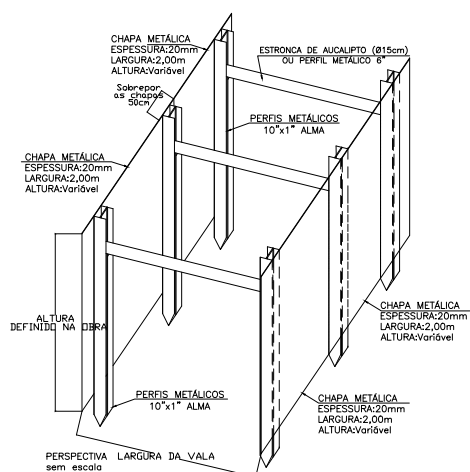


SEÇÃO TIPO

ϕi (cm)	Classe do tubo (NBR 8890/03)	ϕe (cm)	largura da vala (cm)	profundidade (cm)	volume de escavação (m ³ /m)
30	PS1	40	100	100	1,00
40	PS1	50	110	150	1,65
60	PA1	70	130	150	1,95
80	PA1	100	160	200	3,20
100	PA2	120	180	200	3,60
120	PA1	140	200	250	5,00
150	PA1	170	230	250	5,75

(Fator de Carga = 3,1 – instalação em vala com base de concreto).
sem escala

ESCORAMENTO DE VALA TUBO E GALERIA



PREFEITURA MUNICIPAL DE ITAJAÍ

SECRETARIA MUNICIPAL DE OBRAS

PROJETO	REFERÊNCIA
PROJETO DE INFRAESTRUTURA DE TRANSPORTES	ESCAVAÇÃO DE VALA
DETALHE ESCAVAÇÃO DE VALA E ESCORAMENTO METÁLICO	DATA: 04/21
RUA PRESIDENTE JOÃO GOULART - RESSACADA - ITAJAÍ/SC	DESENHO: SMO
DEPARTAMENTO DE ENGENHARIA DA SECRETARIA DE OBRAS	FORMATO: A3
	SEM ESC.
	04/08

VISTA EM PLANTA

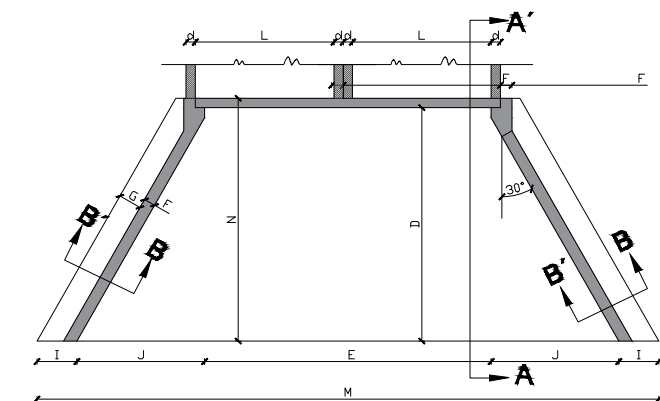
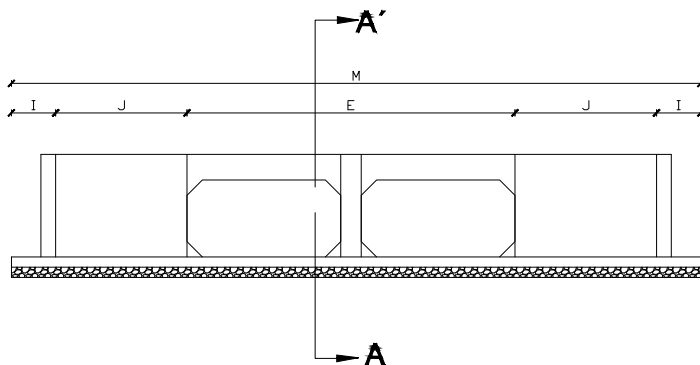


TABELA DE QUANTIDADES DE SERVIÇOS
PARA CABECEIRA COMPLETA PARA BDCC
1,5X2,0M

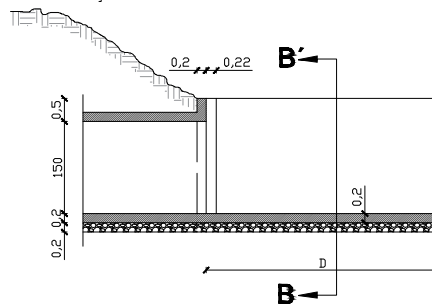
e-DOC 438A3E55
Proc 193777/2021-e

SERVIÇO	UNID.	BDCC
LASTRO	m²	1,50 x 2,00m
FORMAS	m²	5,46
CONCRETO	m³	40,56
AÇO	Kg	8,80
		655,81

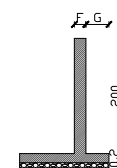
MEDIDAS	BDCC1,50 x 2,00m F _s 0,21 MPa
D	355
E	440
F	20
G	30
I	58
J	190
L	440
M	935
N	375



SEÇÃO AA'



SEÇÃO BB'



PREFEITURA MUNICIPAL DE ITAJAÍ
SECRETARIA MUNICIPAL DE OBRAS

PROJETO	PROJETO DE INFRAESTRUTURA DE TRANSPORTES	REFERÊNCIA	BDCC 1,50X2,00M
OBRA	DETALHE DE BDCC 1,50X2,00M	DATA	04/21
LOCALIZAÇÃO	RUA PRESIDENTE JOÃO GOULART - RESSACADA - ITAJAÍ/SC	DESENHO	SMO
ELABORAÇÃO	DEPARTAMENTO DE ENGENHARIA DA SECRETARIA DE OBRAS	FORMATO	A3
		SEMI-ESC.	05/08

VISTA EM PLANTA

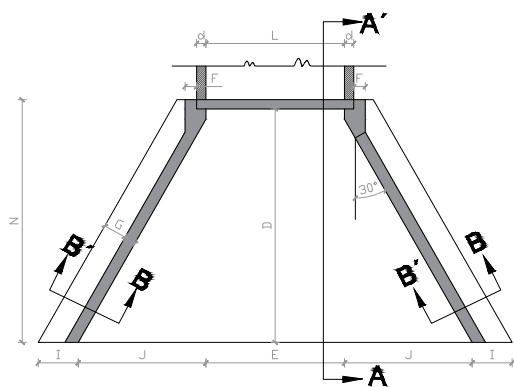
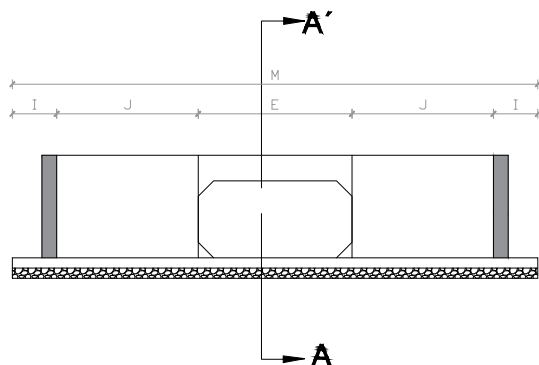


TABELA DE QUANTIDADES DE SERVIÇOS PARA CABECEIRAS COMPLETAS PARA BSCC 3,0X1,5M

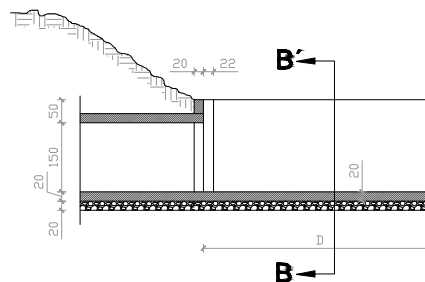
e-DOC 438A3E55
Proc 193777/2021-e

SERVIÇO	UNID.	3,00 x 1,50m
LASTRO	m ²	7,61
FORMAS	m ²	56,10
CONCRETO	m ³	14,14
AÇO	Kg	1.008,05

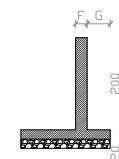
MEDIDAS	3,00 x 1,50m F.S. 0,21 MPa
D	505
E	300
F	25
G	50
I	86
J	276
L	300
M	1025
N	525



SEÇÃO AA'

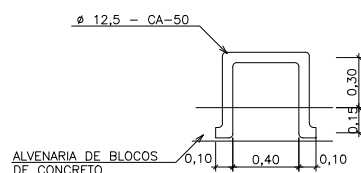


SEÇÃO BB'

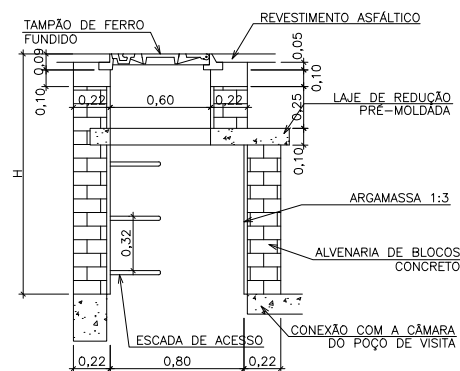


PREFEITURA MUNICIPAL DE ITAJAÍ
SECRETARIA MUNICIPAL DE OBRAS

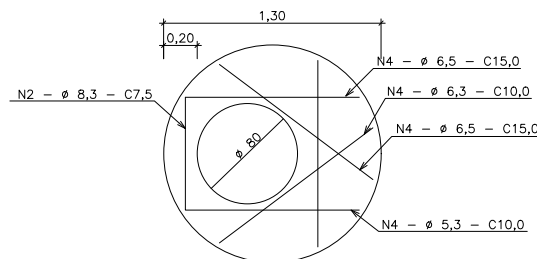
PROJETO	PROJETO DE INFRAESTRUTURA DE TRANSPORTES	REFERÊNCIA	BSCC 1,50X3,00M
OBRA	DETALHE DE BSCC 1,50X3,00M	DATA	04/21
LOCALIZAÇÃO	RUA PRESIDENTE JOÃO GOULART - RESSACADA - ITAJAÍ/SC	DESENHO	SMO
ELABORAÇÃO	DEPARTAMENTO DE ENGENHARIA DA SECRETARIA DE OBRAS	FORMATO	A3
		ESCALA	SEM ESC.
		FOLHA	06/08

CHAMINÉ E TAMPÃO DE FERRO**DEGRAUS DA ESCADA DE ACESSO**

sem escala

**CORTE TRANSVERSAL**

sem escala

**LAJE DE REDUÇÃO**

sem escala

QUANTIDADES APROXIMADAS PARA UMA CHAMINÉ E ACESSÓRIOS

CÓDIGO	H	ALVENARIA DE BLOCOS DE CONCRETO	ARGAMASSA 1:3 (m³)	FORMAS (m²)	AÇO CA-50 (m²)	CONCRETO fck = 20MPa (m³)	TAMPÃO DE FERRO FUNDIDO (kg)
CPV01	100	3,93	0,06	2,59	5,40	0,190	104
CPV02	150	5,57	0,09	2,59	5,40	0,190	104
CPV03	200	7,20	0,11	2,59	5,40	0,190	104
CPV04	250	8,84	0,14	2,59	5,40	0,190	104
CPV05	300	10,47	0,16	2,59	5,40	0,190	104
CPV06	350	12,11	0,19	2,59	5,40	0,190	104
CPV07	400	13,74	0,21	2,59	5,40	0,190	104

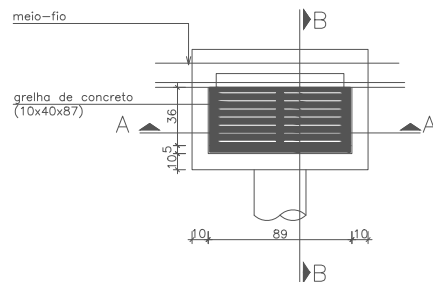
sem escala

NOTAS:

- 1- DIMENSÕES EM cm;
- 2- ARMADURAS DA LAJE DE REDUÇÃO EM AÇO CA-50;
- 3- A FIXAÇÃO DO DEGRAU DEVERÁ SER EM GROUT.

**PREFEITURA MUNICIPAL DE ITAJAÍ**
SECRETARIA MUNICIPAL DE OBRAS

PROJETO		REFERÊNCIA	
PROJETO DE INFRAESTRUTURA DE TRANSPORTES		CHAMINÉ PARA MANUTENÇÃO	
OBRA	DATA	DESENHO	FECHA
DETALHE DA CHAMINÉ E TAMPÃO DE FERRO	04/21	SMO	SEM ESC.
LOCALIZAÇÃO	RUA PRESIDENTE JOÃO GOULART - RESSACADA - ITAJAÍ/SC		
ELABORAÇÃO	DEPARTAMENTO DE ENGENHARIA DA SECRETARIA DE OBRAS	FORMATO	07/08

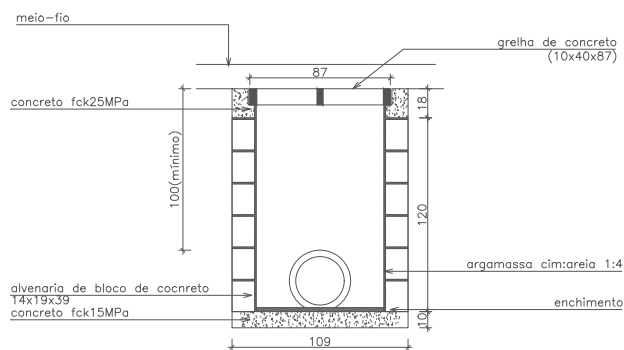


PLANTA BAIXA

Esc. 1/25

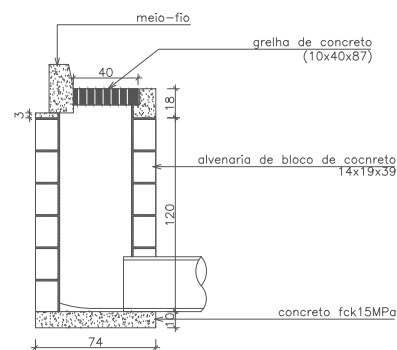
medidas em cm.

QUANTITATIVOS DE MATERIAIS		
MATERIAIS	Un.	CONSUMO
Alvenaria de bloco de concreto	m ²	3,810
Concreto Fck 15 Mpa	m ³	0,073
Concreto Fck 25 Mpa	m ²	0,051
Forma comum de madeira	m ²	1,620
Argamassa cimento-areia 1:4	m ³	0,060
Fornecimento, prep. e colocação formas aço CA 50	kg	4,100
Grelha de concreto(10x40x87)	uni.	1,000



CORTE AA

Esc. 1/25



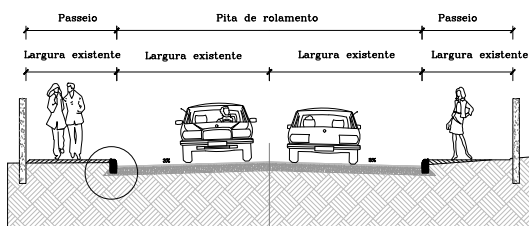
CORTE BB

Esc. 1/25

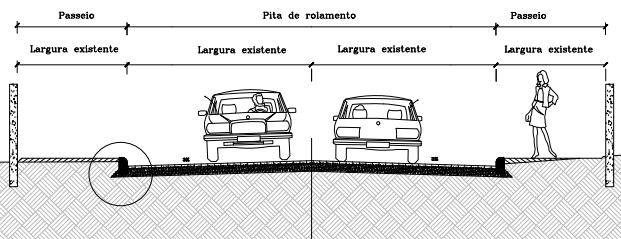
PREFEITURA MUNICIPAL DE ITAJAÍ
SECRETARIA MUNICIPAL DE OBRAS

PROJETO		REFERÊNCIA	
PROJETO DE INFRAESTRUTURA DE TRANSPORTES		CAIXA COLETORA	
DETALHE DA CAIXA COLETORA	DATA	04/21	SEM ESC.
LOCALIZAÇÃO	DESENHO	SMO	FOLHA
ELABORAÇÃO	FORMATO	A3	08/08
DEPARTAMENTO DE ENGENHARIA DA SECRETARIA DE OBRAS			

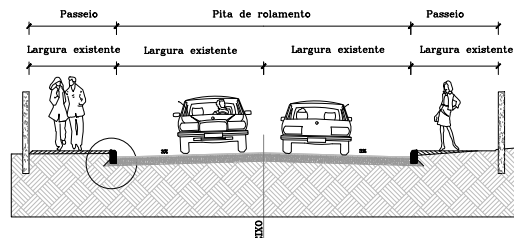
Rua Presidente João Goulart - Estaca 02 à Estaca 03
Rua Presidente João Goulart - Estaca 27+1,80m à Estaca 28+4,25m



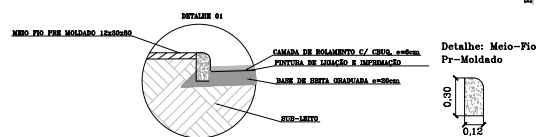
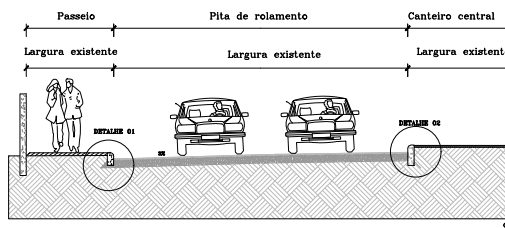
Rua Presidente João Goulart - Estaca 03 à Estaca 27+1,80m



Rua José Siqueira - Estaca 00+9,30m à Estaca 01+16,20m



Av. Vereador Abraão João Francisco - Estaca 01+8,00m à Estaca 02

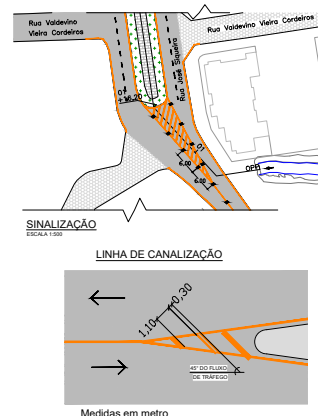
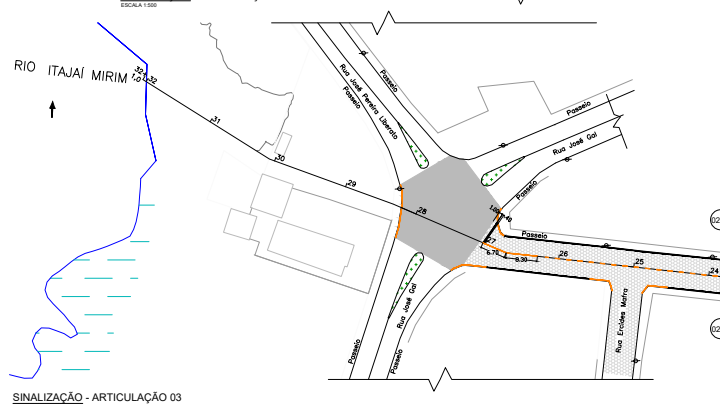
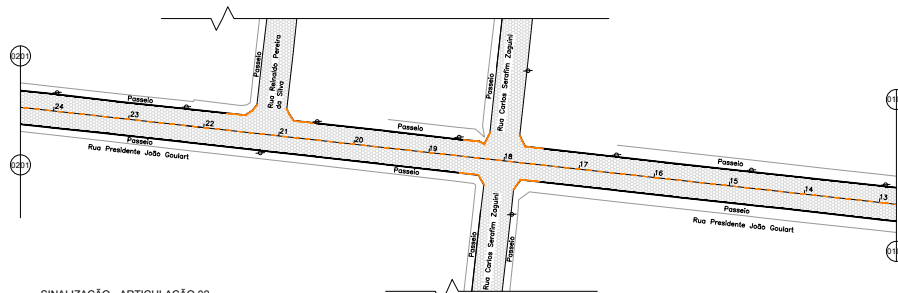
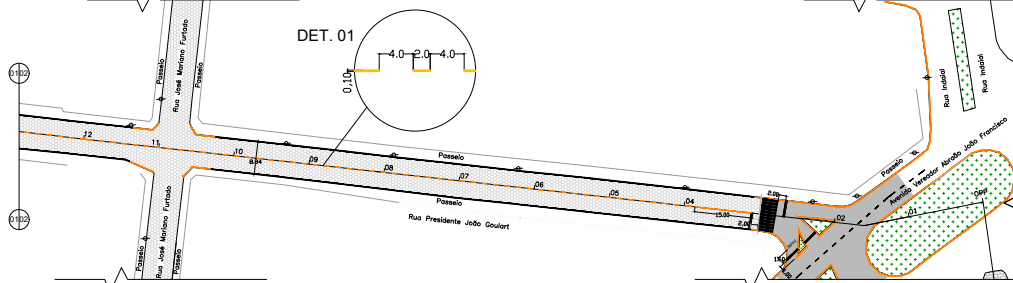


e-DOC 438A3E55
Proc 193777/2021-e

PLANTA DE LOCALIZAÇÃO

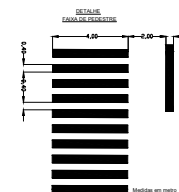
LOCALIZAÇÃO

PREFEITURA MUNICIPAL DE ITAJAI		RUA PRESIDENTE JOÃO GOULART	
SECRETARIA MUNICIPAL DE OBRAS			
PROJETO DE INFRAESTRUTURA DE TRANSPORTES		PROJETO DE PAVIMENTAÇÃO - SEÇÃO TIPO	
RUA PRESIDENTE JOÃO GOULART - RESSACAÇA - ITAJAI/SC		RUA PRESIDENTE JOÃO GOULART - RESSACAÇA - ITAJAI/SC	
DEPARTAMENTO DE ENGENHARIA DA SECRETARIA DE OBRAS		DEPARTAMENTO DE ENGENHARIA DA SECRETARIA DE OBRAS	



PLANTA DE LOCALIZAÇÃO

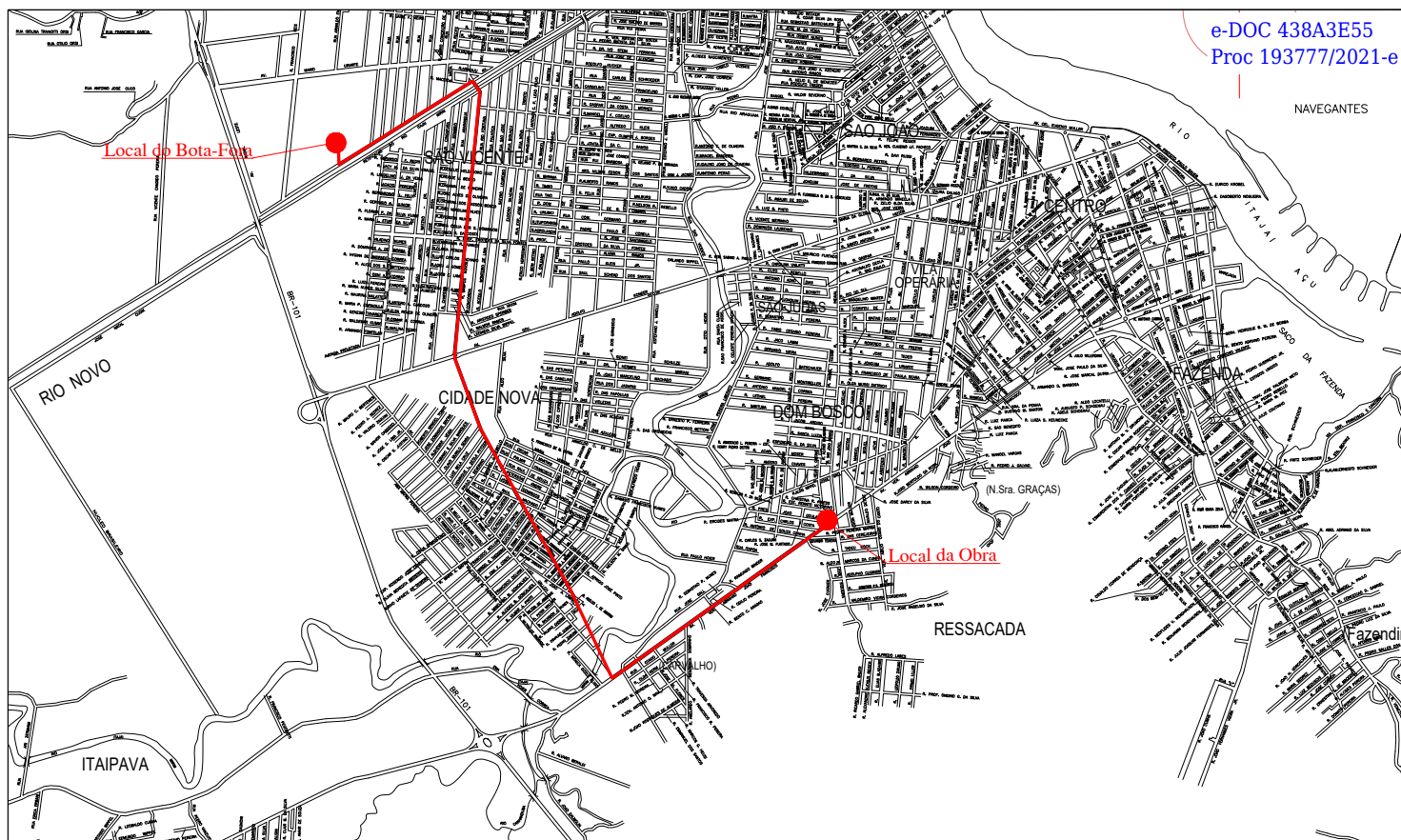
ESCALA 1:500



LEGENDA

- PASSEIO EXISTENTE
- CANTERO
- PAVIMENTAÇÃO ASFÁLTICA
- PAVIMENTAÇÃO LAJOTA SEXTAVADA
- TACÓIO
- PAINTURA DE FAIXA DE SINALIZAÇÃO - COM AMARELO - ESPESURA 10,0cm
- PAINTURA DE FAIXA DE SINALIZAÇÃO - COM BRANCA - ESPESURA 10,0cm
- RIO
- EDIFICAÇÃO
- MURO/CERCA
- POSTE DE ILUMINAÇÃO

PREFEITURA MUNICIPAL DE ITAJAÍ		SECRETARIA MUNICIPAL DE OBRAS	
PROJETO DE INFRAESTRUTURA DE TRANSPORTES		RUA PRESIDENTE JOÃO GULART	
PROJETO DE SINALIZAÇÃO	7/2021	REVISÃO	01/20
RUA PRESIDENTE JOÃO GULART - RESSACAÇA - ITAJAÍ/SC	BRG	DATA	01/20
DEPARTAMENTO DE ENGENHARIA DA SECRETARIA DE OBRAS	21		



PREFEITURA MUNICIPAL DE ITAJAÍ
SECRETARIA MUNICIPAL DE OBRAS

PROJETO DE INFRAESTRUTURA DE TRANSPORTES		RUA PRESIDENTE JOÃO GOULART	
OBRA	BOTA FORA	DATA	04/21
LOCALIZAÇÃO	RUA PRESIDENTE JOÃO GOULART — RESSACADA — ITAJAÍ/SC	DESENHO	SMO
ELABORAÇÃO	DEPARTAMENTO DE ENGENHARIA DA SECRETARIA DE OBRAS	FORMATO	A3
		ÚNICA	