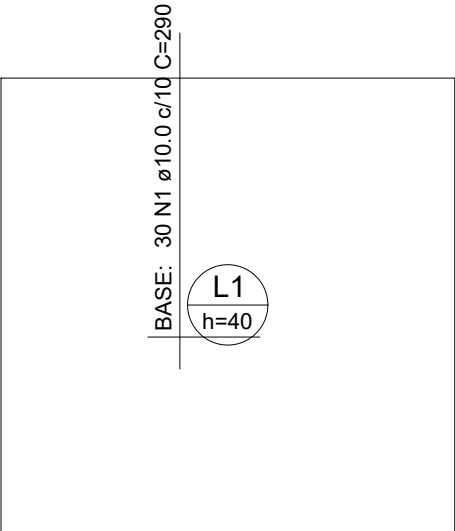


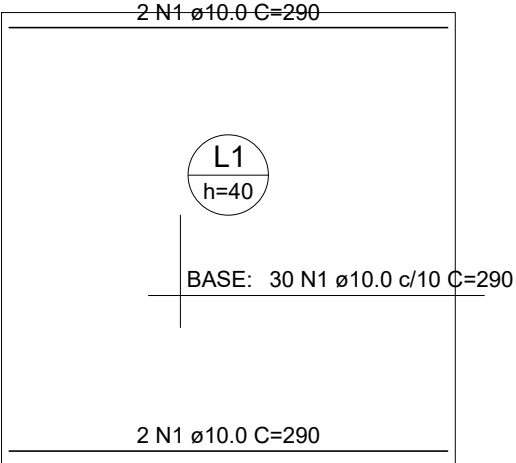
Armação superior do radier do pavimento Laje (Eixo X)

escala 1:50



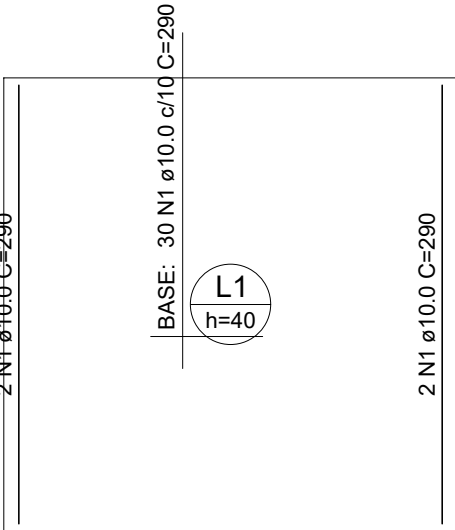
Armação superior do radier do pavimento Laje (Eixo Y)

escala 1:50



Armação inferior do radier do pavimento Laje (Eixo X)

escala 1:50



Armação inferior do radier do pavimento Laje (Eixo Y)

escala 1:50

RELAÇÃO DO AÇO

Negativos X
Positivos Y

Negativos Y

Positivos X

AÇO	N	DIAM (mm)	QUANT	C.UNIT (cm)	C.TOTAL (cm)
CA50	1	10.0	128	290	37120

RESUMO DO AÇO

AÇO	DIAM (mm)	C.TOTAL (m)	PESO + 10% (kg)
CA50	10.0	371.2	251.7
PESO TOTAL (kg)			
CA50	251.7		

Volume de concreto (C-40) = 3.60 m³
Área de forma = 4.80 m²