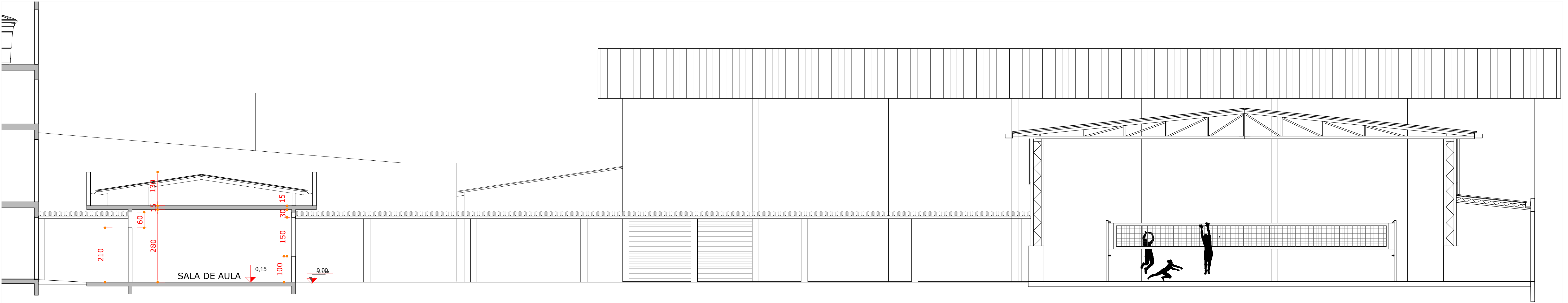


CORTE DD' (1)
ESCALA 1:75



CORTE DD' (2)
ESCALA 1:75

PROPRIETÁRIO		RESPONSÁVEL TÉCNICO	
PREFEITURA MUNICIPAL DE ITAJAÍ		ELMIR BORTOLANZA	
<div></div>		<div>EQUIPE TÉCNICA RESPONSÁVEL TÉCNICO ELMIR BORTOLANZA ARQUITETO E URBANISTA CAU 446286-2</div>	
OBRA		AMPLIAÇÃO - SALAS MODULARES	
EDIFICAÇÃO		EB PROF.ª TEREZA BEZERRA DE ATHAIDE	
ENDEREÇO		RUA ATÍLIO DALÇOQUIO, 50 ESPINHEIROS - 88317-140 - ITAJAÍ	
PROJETO		ARQUITETÔNICO	
CONTEÚDO		CORTES	
		DATA	28/02/2023
		ETAPA	ANTEPROJETO
		ESCALA	INDICADA
		FOLHA	ARQ09/10