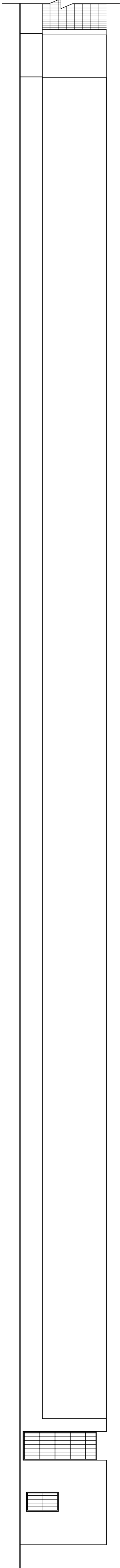
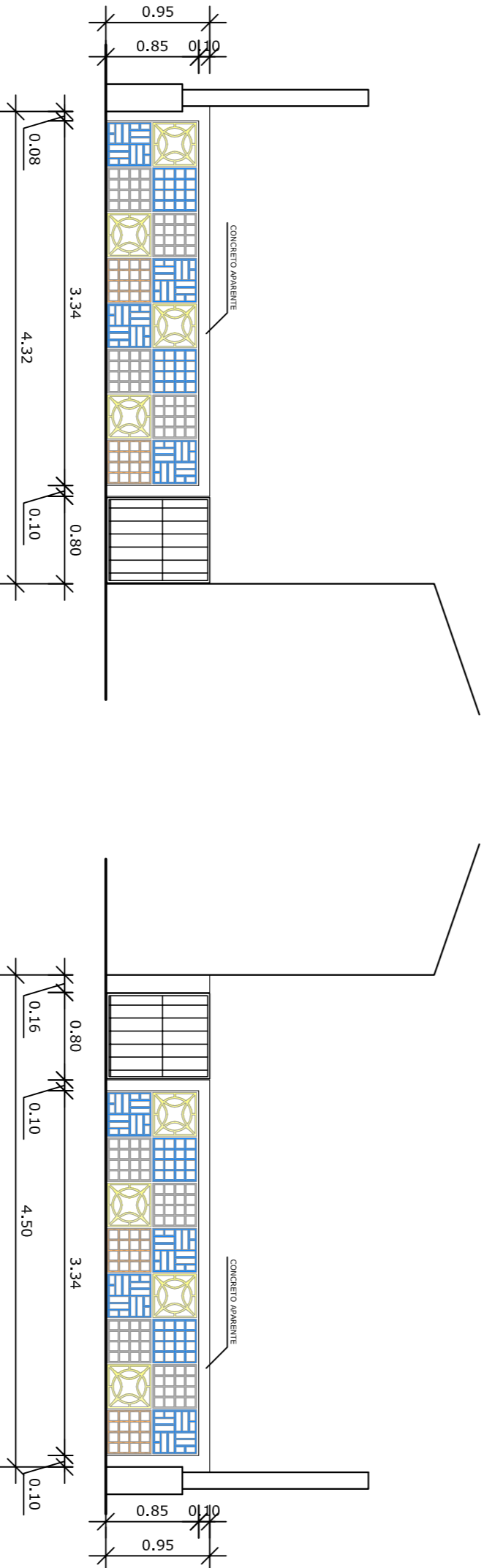
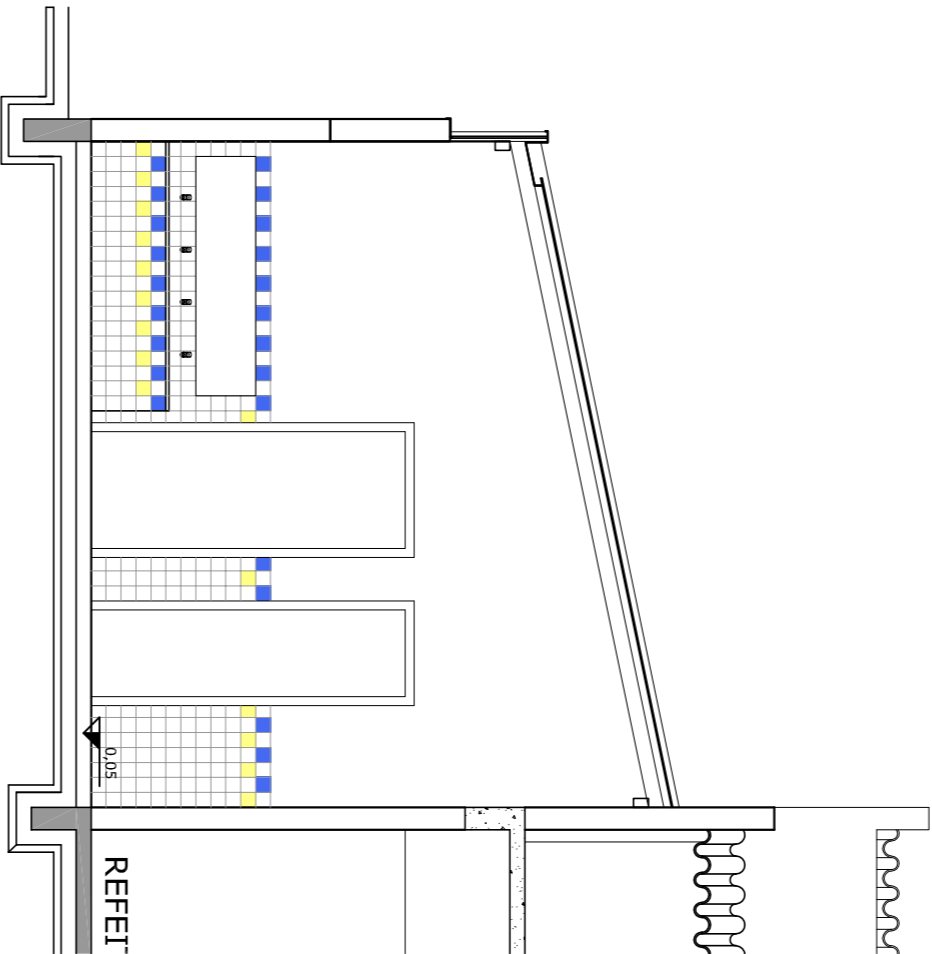
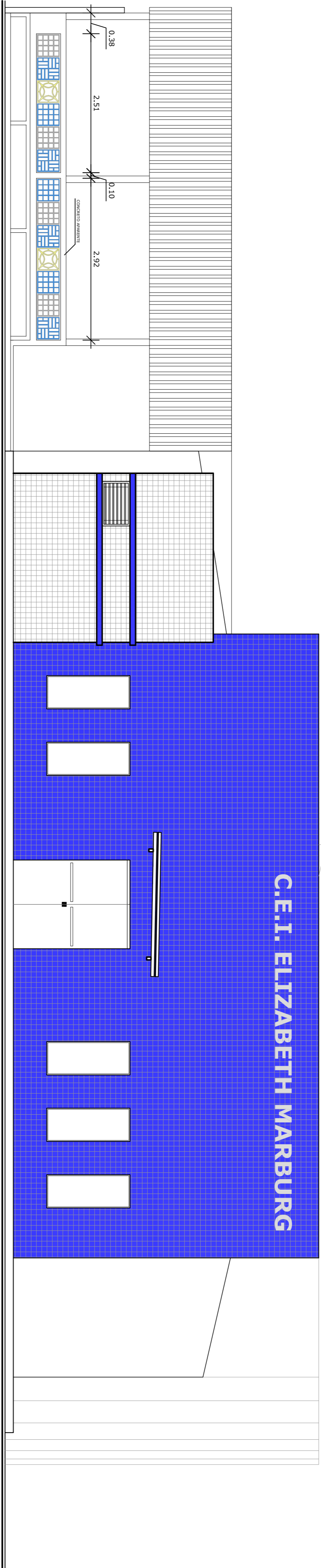


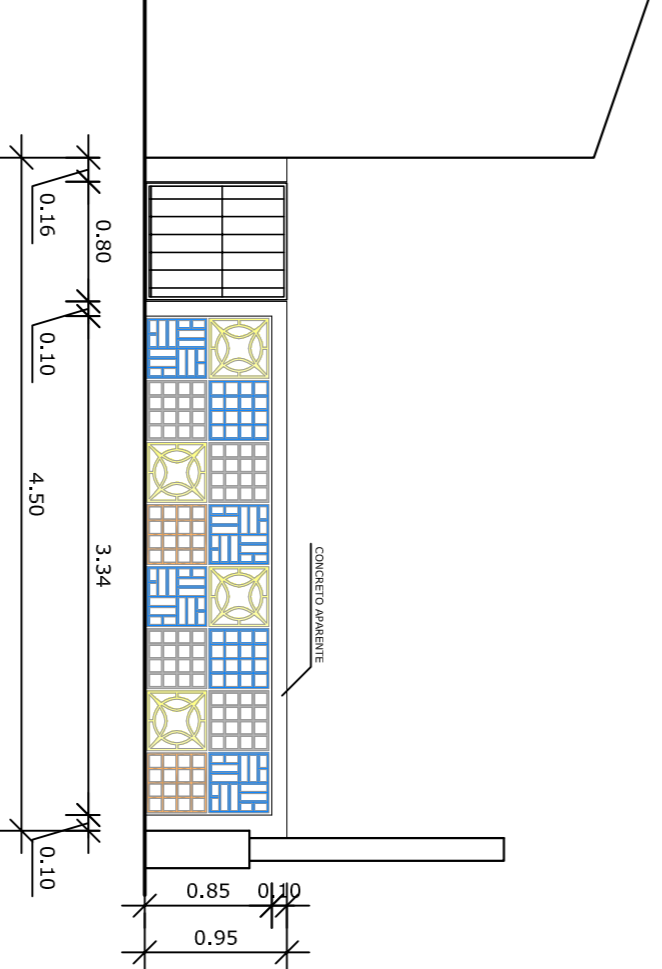
MURO - RUA MARCOS CASTELAIN



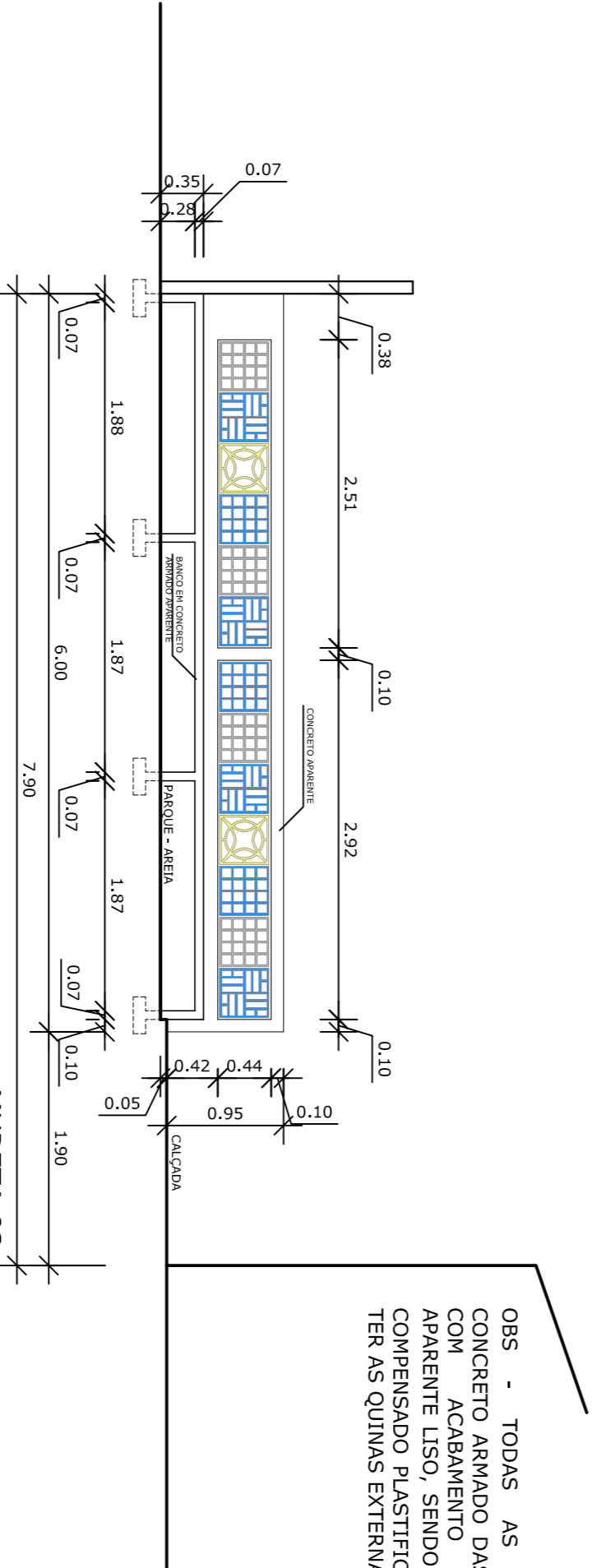
MURO - RUA DAVID ADÃO SCHMITT



MURETA 01
ESCALA 1/50



MURETA 02
ESCALA ... 1/50



MURETA 03
ESCALA 1/50

Obs - TOPAS AS ESTRUTURAS DE CONCRETO ARMADO DAS MURETAS SERÃO COM ACABAMENTO DE CONCRETO APARENTE LISO, SENDO EXECUTADAS COM COMPENSADO PLASTIFICADOS, E DEVERÃO TER AS QUINAS EXTERNAS CHAMFRADAS.

<div><div><div><div><div><div></div><div>Secretaria Municipal de Educação</div></div></div><div><div><div></div><div>EDUCAÇÃO</div></div></div></div><div><div><div>Secretaria Municipal de Educação</div><div>Av. Avarélio João Francisco, 3855 - Carvalho</div><div>88307-903 • Itajaí • Santa Catarina</div><div>Fone: 47 3248-3300 / 3248-3333 • Fax 3248-3330</div><div>educacao@itajai.sc.gov.br</div></div></div></div></div>		<div>Secretaria Municipal de Educação</div> <div>Av. Avarélio João Francisco, 3855 - Carvalho</div> <div>88307-903 • Itajaí • Santa Catarina</div> <div>Fone: 47 3248-3300 / 3248-3333 • Fax 3248-3330</div> <div>educacao@itajai.sc.gov.br</div>	
PROPOSTA		RESPONSÁVEL TÉCNICO	
_____		_____	
EQUIPE TÉCNICA			
ELMIR BORTOLANZA			
ARQUITETO E URBANISTA			
Cid. Itajaí - SC			
DATA	REFORMA E AMPLIAÇÃO		
EDUCAÇÃO	CEI ELIZABETH MALBURG		
ENDEREÇO	RUA DAVI ADO SCHMITT		
	BARRA DO RIO - ITAJAÍ-SC		
PROJETO	ARQUITETÔNICO		
ANEXO			
ESCALA	ANTERPROJETO		
INDICAÇÃO	ARQ02/02		