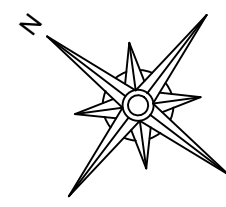
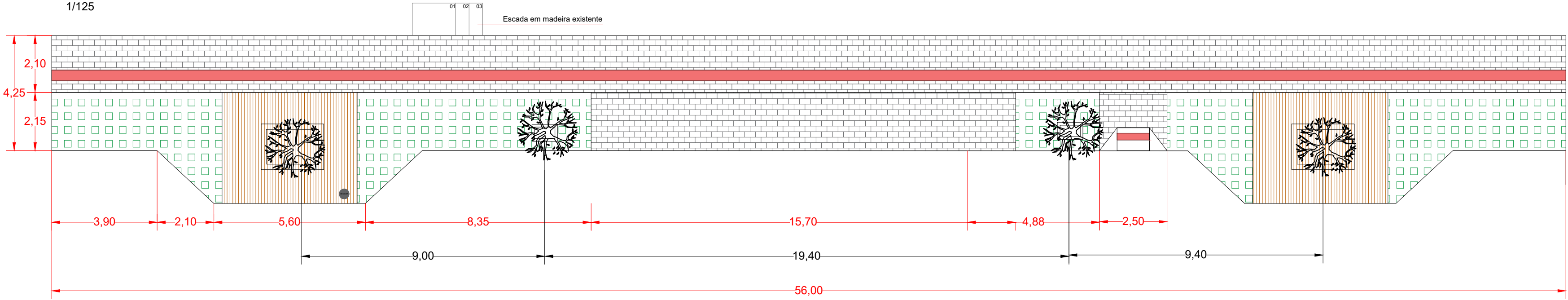
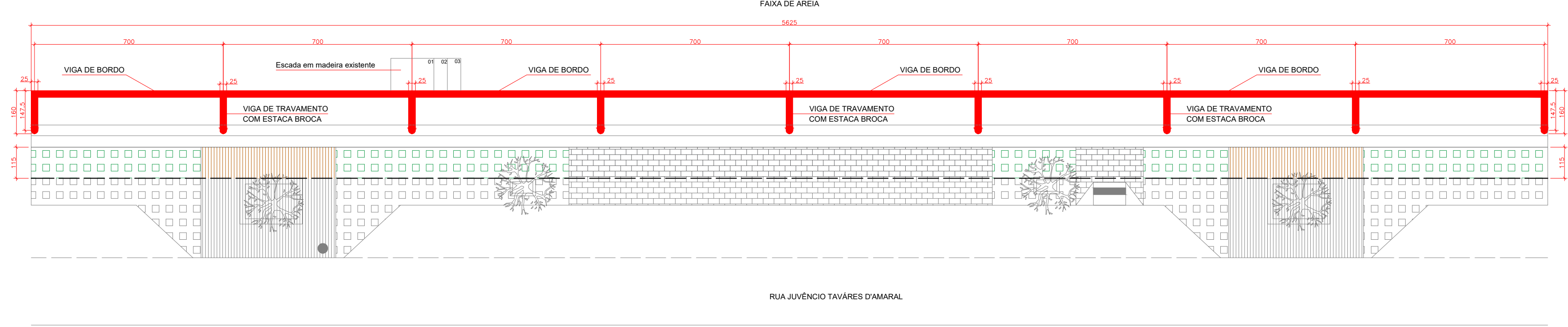


PASSEIO FINALIZADO DA ORLA DE CABEÇUDAS
1/125

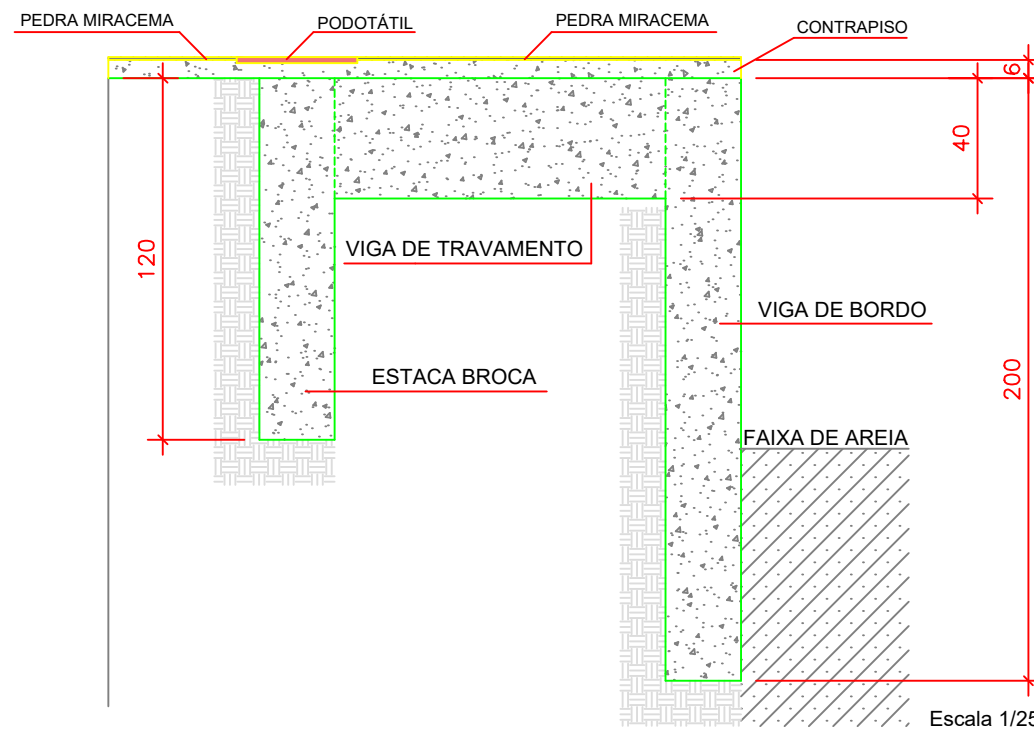


LOCAÇÃO DA ESTRUTURA A SER IMPLANTADA
1/125



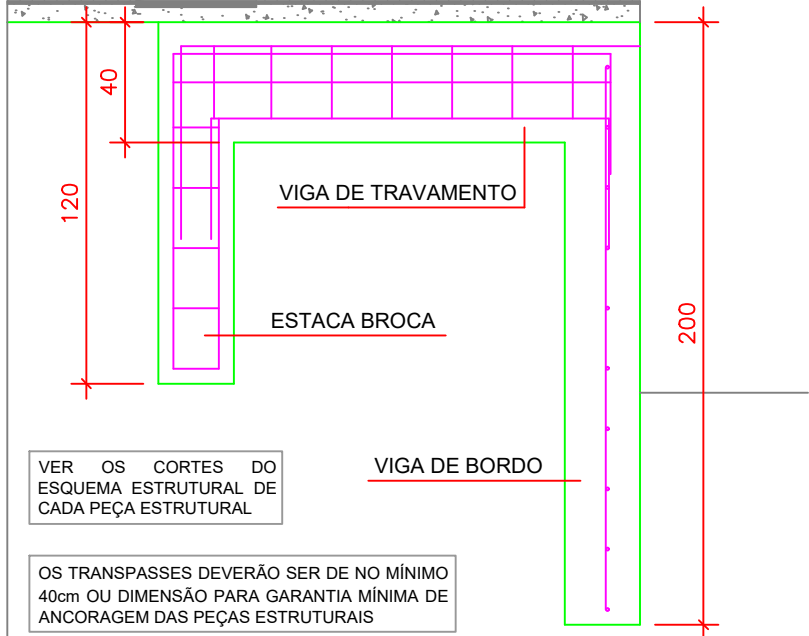
Escala 1/125

DETALHAMENTO DAS OBRAS COMPLEMENTARES



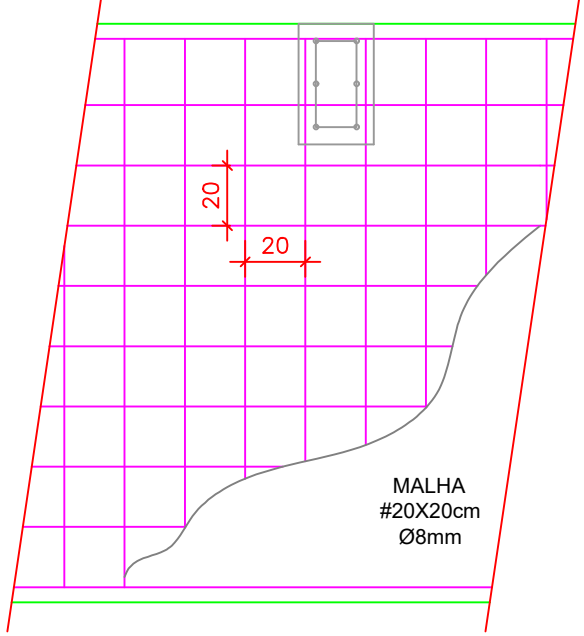
Escala 1/25

CORTE TRANSVERSAL GERAL DA ESTRUTURA



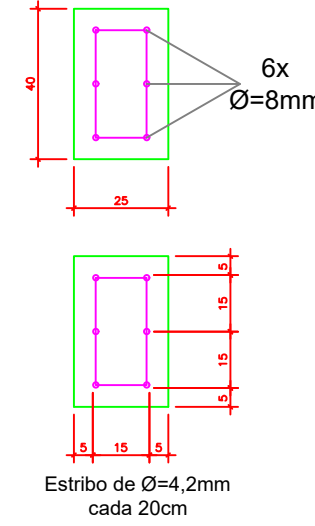
Escala 1/25

CORTE LOGITUDINAL DA VIGA DE BORDO

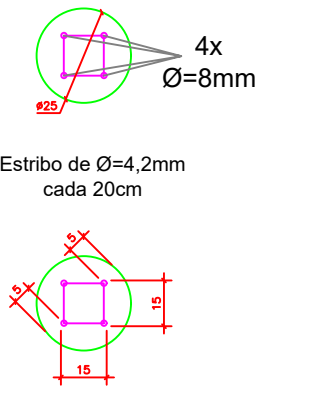


Escala 1/25

CORTE TRANSVERSAL DA VIGA DE TRAVAMENTO



CORTE TRANSVERSAL DA ARMADURA DA ESTACA BROCA



Escala 1/20

LEGENDA:

- PEDRA DE MIRACEMA
- DECK DE MADEIRA
- CONCREGRAMA
- PISO PODOTÁTIL 40X40cm
- ÁRVORE CASTANHEIRA
- ACESSO À CADEIRANTE



SECRETARIA MUNICIPAL DE OBRAS

PROJETO	PROJETO DE REPARO DO PASSEIO	OBRA	CALÇADA DA ORLA DE CABEÇUDAS
REFERENCIA	PASSEIO DA ORLA DE CABEÇUDAS	DATA	JUN/2019
LOCALIZAÇÃO	JUVÊNCIO TAVARES D'AMARAL - CABEÇUDAS	DESENHO	SEOSEM
ELABORAÇÃO	DEPARTAMENTO DE ENGENHARIA DA SECRETARIA DE OBRAS	FORMATO	A2
ESCALA	Indicada	FOLHA	Única